

bookmarks



OTOÑO
FALL
2024



Our Services

Nuestros servicios



ALL BRANCH LOCATIONS EN TODAS LAS SUCURSALES



FREE WIFI

For detailed outdoor coverage maps, visit:

fcpl.org/wireless-internet-printing

WiFi Gratuito

Para obtener mapas de cobertura detallados, visite fcpl.org/wireless-internet-printing

LIMITED BRANCH LOCATIONS EN SUCURSALES SELECTAS

WIRELESS PRINTING



BRUNSWICK BRANCH LIBRARY
C. BURR ARTZ PUBLIC LIBRARY
MIDDLETOWN BRANCH LIBRARY
MYERSVILLE COMMUNITY LIBRARY
THURMONT REGIONAL LIBRARY
URBANA REGIONAL LIBRARY
WALKERSVILLE BRANCH LIBRARY

Available using SmartAlec, our wireless printing service.

fcpl.org/wireless-internet-printing

Impresión inalámbrica

Puede imprimir en todas las siete sucursales listadas arriba, utilizando SmartAlec, nuestro servicio de impresión inalámbrica.

fcpl.org/wireless-internet-printing

CURBSIDE PICKUP

Available during open hours, up until 15 minutes before closing.
fcpl.org/curbside-pickup

Recogida en la acera

Disponible en horario de atención, hasta 15 minutos antes del cierre.
fcpl.org/curbside-pickup

MEETING & STUDY ROOMS

Reserve rooms by visiting fcpl.org/meeting-rooms-fcpl
fcpl.org/study-rooms-fcpl

Salas de Reunión y de Estudio

Reserve una sala visitando fcpl.org/meeting-rooms-fcpl
fcpl.org/study-rooms-fcpl

PERSONALIZED PICKS

Tell us what you love, and library staff will create a curated list of items we think you'll enjoy.
fcpl.org/personalized-picks

Selecciones personalizadas

Cuéntenos lo que le gusta, y el personal de la biblioteca creará una lista personalizada de artículos que consideramos que disfrutará.
fcpl.org/personalized-picks

BOOK CLUB BUNDLES

FCPL offers multiple copies of the same title, discussion questions, and tips to help you lead your own book club.
fcpl.org/bookclub

Paquetes de Club de Lectura

FCPL ofrece varias copias del mismo título, preguntas para discutir, y consejos que le ayudarán a manejar su propio club de lectura. fcpl.org/bookclub

PASSPORT SERVICES



No appointments necessary (first-come, first-serve). Find out more at: fcpl.org/passport-services

C. BURR ARTZ PUBLIC LIBRARY

Mon. - Thu. 11 a.m. - 7 p.m.
Fri. and Sat. 11 a.m. - 4 p.m.

URBANA REGIONAL LIBRARY

Mon. - Thu. 11 a.m. - 7 p.m.
Fri. and Sat. 11 a.m. - 4 p.m.

Servicio de pasaportes

No es necesario hacer cita (se atiende por orden de llegada). Para más información visite:

fcpl.org/passport-services

BIBLIOTECA PÚBLICA C. BURR ARTZ

Lunes a jueves 11 a.m. - 7 p.m.
Viernes y sábado 11 a.m. - 4 p.m.

BIBLIOTECA REGIONAL DE URBANA

Lunes a jueves 11 a.m. - 7 p.m.
Viernes y sábado 11 a.m. - 4 p.m.

NOTARY SERVICES



BRUNSWICK BRANCH LIBRARY
THURMONT REGIONAL LIBRARY
WALKERSVILLE BRANCH LIBRARY

Available during regular business hours. Please call ahead to make sure a notary is available.
fcpl.org/notary-service

Servicio Notarial

Disponible durante horas regulares de atención al público en las tres sucursales listadas arriba. Llame con anticipación para asegurarse de que haya un notario disponible.
fcpl.org/notary-service

Our Digital Resources

Nuestros recursos digitales

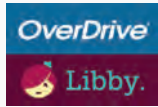


ACCESS 24/7 WITH YOUR LIBRARY CARD
Accesible las 24/7 con su tarjeta de biblioteca



Read. Watch. Listen. Lee. Mira. Escucha.

Learn. Aprende.



ebooks, magazines, audiobooks, and Kanopy movies
libros electrónicos, revistas, audiolibros, y películas de Kanopy



genealogy and military genealogy
genealogía y genealogía militar



reading recommendations
recomendaciones de lectura



business and technology resources
recursos para negocios y tecnología



comics, ebooks, audiobooks, music and TV shows
cómic, libros electrónicos, audiolibros, música y programas de TV

data axle · reference solutions

U.S. business database
base de datos de empresas en EE.UU.



comics, graphic novels, and manga for all ages
cómic, novelas gráficas y manga para todas las edades



language learning
aprendizaje de idiomas



magazines
revistas



online courses
cursos en línea



music
música



resume and job coaching resources
currículum y recursos de capacitación laboral en línea



independent and foreign films, documentaries, educational films and the Great Courses

películas independientes y extranjeras, documentales y películas educativas, y los Grandes Cursos

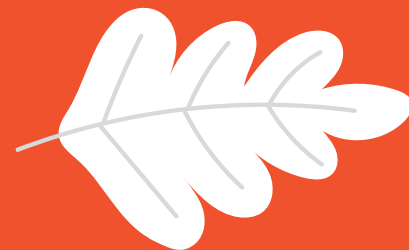


newspaper access
acceso a periódicos



product ratings, reviews, and buying advice
consejos de compra, puntajes y reseñas de producto

CONNECT WITH US
ONLINE!
¡CONÉCTATE CON NOSOTROS EN LÍNEA!



Visit us online

Visítanos en línea



fcpl.org

@fredcolibrary



Visita nuestra página de Facebook en español
Bibliotecas Públicas del Condado de Frederick.

Visit our Spanish language Facebook page Bibliotecas Públicas del Condado de Frederick.

@fredcobiblioteca

GET EXCLUSIVE FCPL NEWS

Our e-newsletter helps keep you up-to-date on library news, events, and other services available to you as a Frederick County resident.

Visit fcpl.org/newsletters to sign up!

OBTENGA NOTICIAS EXCLUSIVAS DE FCPL

Nuestro boletín electrónico le ayuda a mantenerse actualizado sobre noticias de la biblioteca, eventos y otros servicios disponibles para Ud. como residente en el Condado de Frederick.

Visite fcpl.org/newsletters para suscribirse!

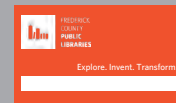
About FCPL Acerca de nosotros

Frederick County Public Libraries' (FCPL) mission is to facilitate the public's freedom to explore, to invent, and to transform. FCPL connects people to ideas and to each other, helping to foster individual and community growth.

With a library card, you can

- Check out unlimited items like books, magazines, movies, and TV shows.
- Access digital resources like ebooks, audiobooks, magazines, movies, music, and research databases.
- And so much more!

fcpl.org/library-cards



La misión de las Bibliotecas Públicas del Condado de Frederick (FCPL, por su sigla en inglés) es facilitar la libertad del público para explorar, inventar y transformar. Las FCPL conectan a las personas con ideas y entre sí mismas, lo que ayuda a fomentar el crecimiento individual y comunitario.

Con una tarjeta de biblioteca usted puede:

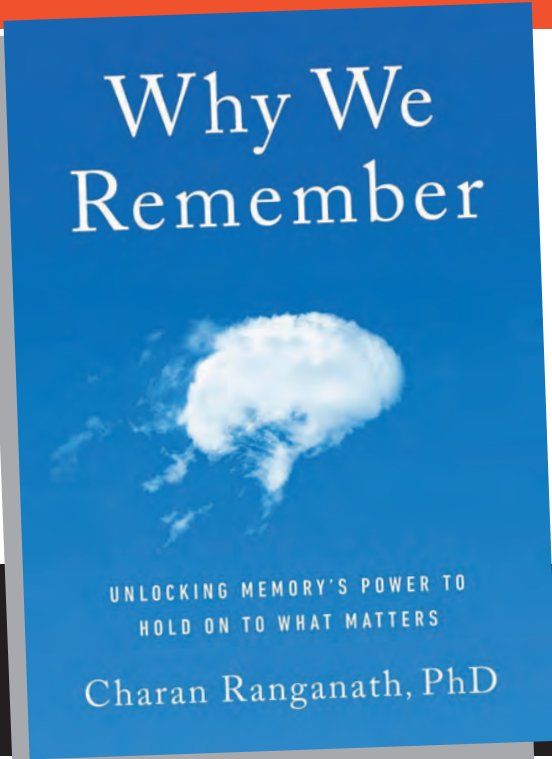
- Retirar materiales de manera ilimitada, como libros, revistas, películas, y programas de televisión.
- Acceder a los recursos digitales como libros electrónicos, audiolibros, revistas, películas, música y base de datos de investigación.
- ¡Y mucho más!



Frederick Lee

Reads 2024

PRESENTS | PRESENTA



CHARAN RANGANATH, PHD

LEADING NEUROSCIENTIST | PROFESSOR | AUTHOR
NEUROCIENTÍFICO DESTACADO | CATEDRÁTICO | AUTOR

Memory is far more than a record of the past. In this groundbreaking tour of the mind and brain, one of the world's top memory researchers reveals the powerful role memory plays in nearly every aspect of our lives, from recalling faces and names, to learning, decision-making, trauma and healing.

Presentamos el libro Por qué recordamos (Why We Remember en inglés). La memoria es mucho más que un registro del pasado. En este innovador recorrido por la mente y el cerebro, uno de los mejores investigadores de la memoria del mundo revela el poderoso papel que desempeña la memoria en casi todos los aspectos de nuestras vidas, desde recordar rostros y nombres, hasta el aprendizaje, la toma de decisiones, el trauma y la curación.

CHARAN RANGANATH is a Professor at the Center for Neuroscience and Department of Psychology and director of the Dynamic Memory Lab at the University of California at Davis. For over 25 years, Dr. Ranganath has studied the mechanisms in the brain that allow us to remember past events, using brain imaging techniques, computational modeling and studies of patients with memory disorders.

CHARAN RANGANATH es catedrático del Centro de Neurociencia y del Departamento de Psicología y director del Laboratorio de Memoria Dinámica de la Universidad de California en Davis. Durante más de 25 años, el Dr. Ranganath ha estudiado los mecanismos cerebrales que nos permiten recordar acontecimientos pasados, utilizando técnicas de imagen cerebral, modelos computacionales y estudios de pacientes con trastornos de la memoria.

Tuesday, October 15
Martes, 15 de octubre

12:30 p.m. Jack B. Kussmaul Theater
Frederick Community College
7 p.m. Weinberg Center for the Arts



Visit Weinbergcenter.org or call **301-600-2828** for **FREE** tickets starting August 15 at 10 a.m.

Visite Weinbergcenter.org o llame al **301-600-2828** para obtener entradas GRATIS empezando el 15 de agosto a las 10 a.m.

PARTNERS | COLABORADORES



SPONSORS | PATROCINADORES



Library Card Signup Month!

iMes de inscripción para tarjetas de la biblioteca!

SEPTEMBER

SEPTIEMBRE



September is a very special month at FCPL!

We carefully plan and pack the Book Bike, the Rover and our Pop-Up Libraries to take them out into the community and invite people to get a library card. We are so excited because giving someone a card is like giving them a key to all of our free resources. And, we are completely fine free! Now that's a great deal!

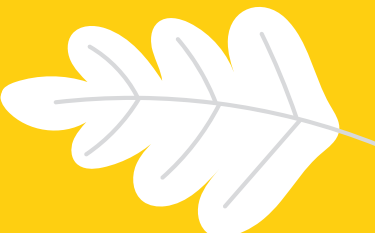
To see where FCPL may be celebrating this September, please visit fcpl.org.



iSeptiembre es un mes muy especial en FCPL!

Planificamos y empaquetamos cuidadosamente la Librocicleta, el Rover, y nuestras Bibliotecas Pop-Up para llevarlas a la comunidad e invitar a las personas a obtener una tarjeta de biblioteca. Estamos muy emocionados porque darle a alguien una tarjeta es como darle una llave a todos nuestros recursos gratuitos. Y, ¡no tenemos ninguna multa! ¡Eso sí que es un buen trato!

Para ver dónde FCPL celebra este mes de septiembre, por favor visite fcpl.org.



GET YOURS TODAY!

iOBTÉN LA TUYA HOY!

fcpl.org/library-cards



THE ROVER

El Rover

Read, explore, and discover with the Rover!

It's our new pop-up library experience traveling all around Frederick County! We visit neighborhoods where folks don't have easy access to one of our nine branches. Stay tuned because the Rover is preparing to go on a fun adventure soon!

¡Lee, explora y descubre con el Rover!

¡Es nuestra nueva experiencia de biblioteca ambulante que viaja por todo el condado de Frederick! Visitamos vecindarios donde la gente no tiene fácil acceso a una de nuestras nueve sucursales. ¡Mantente atento porque el Rover se está preparando para una aventura divertida muy pronto!



THE BOOKMOBILE

El Bibliobús



“We are more than a repository of books; we are a connector to the world to many folks who do not have access to a brick and mortar library.”

Somos más que un almacén de libros; somos un conector con el mundo para muchas personas que no tienen acceso a una biblioteca física.



Loree

“At many of our stops we not only provide physical materials but a safe place for the community to come together, hang out, and catch up.”

En muchas de nuestras paradas no sólo proporcionamos material físico, sino también un lugar seguro para que la comunidad se reúna, pase el rato y se ponga al día.



Jen

“I love the look of wonder on the faces of the kids who board the Early Start bookmobile. Many of my young patrons haven't ever had the opportunity to visit a library.”

Me encanta la cara de asombro de los niños que suben al Bibliobús de Early Start. Muchos de mis pequeños usuarios nunca han tenido la oportunidad de visitar una biblioteca.



Tara

BOOKMOBILE SCHEDULE

Horario del Bibliobús

Since 1965 the FCPL Bookmobile has served as a traveling branch of Frederick County Public Libraries, providing library service throughout the county.

Desde 1965 el Bibliobús de FCPL ha servido como una sucursal viajera de las Bibliotecas Públicas del Condado de Frederick, proporcionando servicio de biblioteca en todo el condado.

Material Reservation

Reservación de materiales

301.600.1615
or fcpl.org

Weather Updates

Actualizaciones del clima

301.600.1630



September 2024 Septiembre

Mon. Lun.	Tue. Mar.	Wed. Mié.	Thu. Jue.
2 CLOSED CERRADO	3 Creekside 11:30 - 12:30 p.m. Crestwood Village 2 - 3:30 p.m.	4 Taney Village 1 - 2 p.m. Green Valley 4 - 6 p.m.	5 Brooklawn 1 - 2 p.m. Amber Meadows 4 - 6 p.m.
9 Edenton 1 - 2 p.m. Spring Ridge 4 - 6 p.m.	10 Country Meadows 1 - 2 p.m. Waverley & Schaffer 4 - 6 p.m.	11 Frederick Sr. Center 1 - 2 p.m. Jefferson 4 - 6 p.m.	12 Somerford House 1 - 2 p.m. Hillcrest 4 - 6 p.m.
16 Montevue Citizens 1 - 2 p.m. New Market 4 - 6 p.m.	17 Creekside 11:30 - 12:30 p.m. Crestwood Village 2 - 3:30 p.m.	18 Taney Village 1 - 2 p.m. Green Valley 4 - 6 p.m.	19 Brooklawn 1 - 2 p.m. Amber Meadows 4 - 6 p.m.
23 Edenton 1 - 2 p.m. Spring Ridge 4 - 6 p.m.	24 Country Meadows 1 - 2 p.m. Waverley & Schaffer 4 - 6 p.m.	25 Frederick Sr. Center 1 - 2 p.m. Jefferson 4 - 6 p.m.	26 Somerford House 1 - 2 p.m. Hillcrest 4 - 6 p.m.
30 Montevue Citizens 1 - 2 p.m. New Market 4 - 6 p.m.			

October 2024 Octubre

Mon. Lun.	Tue. Mar.	Wed. Mié.	Thu. Jue.
	1 Creekside 11:30 - 12:30 p.m. Crestwood Village 2 - 3:30 p.m.	2 Taney Village 1 - 2 p.m. Green Valley 4 - 6 p.m.	3 Brooklawn 1 - 2 p.m. Amber Meadows 4 - 6 p.m.
7 Edenton 1 - 2 p.m. Spring Ridge 4 - 6 p.m.	8 Country Meadows 1 - 2 p.m. Waverley & Schaffer 4 - 6 p.m.	9 Frederick Sr. Center 1 - 2 p.m. Jefferson 4 - 6 p.m.	10 Somerford House 1 - 2 p.m. Hillcrest 4 - 6 p.m.
14 CLOSED CERRADO	15 Creekside 11:30 - 12:30 p.m. Crestwood Village 2 - 3:30 p.m.	16 Taney Village 1 - 2 p.m. Green Valley 4 - 6 p.m.	17 Brooklawn 1 - 2 p.m. Amber Meadows 4 - 6 p.m.
21 Edenton 1 - 2 p.m. Spring Ridge 4 - 6 p.m.	22 Country Meadows 1 - 2 p.m. Waverley & Schaffer 4 - 6 p.m.	23 Frederick Sr. Center 1 - 2 p.m. Jefferson 4 - 6 p.m.	24 Somerford House 1 - 2 p.m. Hillcrest 4 - 6 p.m.
28 Montevue Citizens 1 - 2 p.m. New Market 4 - 6 p.m.	29 Creekside 11:30 - 12:30 p.m. Crestwood Village 2 - 3:30 p.m.	30 Taney Village 1 - 2 p.m. Green Valley 4 - 6 p.m.	31 Brooklawn 1 - 2 p.m. Amber Meadows 4 - 6 p.m.

November 2024 Noviembre

Mon. Lun.	Tue. Mar.	Wed. Mié.	Thu. Jue.
4 Edenton 1 - 2 p.m. Spring Ridge 4 - 6 p.m.	5 Country Meadows 1 - 2 p.m. Waverley & Schaffer 4 - 6 p.m.	6 Frederick Sr. Center 1 - 2 p.m. Jefferson 4 - 6 p.m.	7 Somerford House 1 - 2 p.m. Hillcrest 4 - 6 p.m.
11 CLOSED CERRADO	12 Creekside 11:30 - 12:30 p.m. Crestwood Village 2 - 3:30 p.m.	13 Taney Village 1 - 2 p.m. Green Valley 4 - 6 p.m.	14 Brooklawn 1 - 2 p.m. Amber Meadows 4 - 6 p.m.
18 Edenton 1 - 2 p.m. Spring Ridge 4 - 6 p.m.	19 Country Meadows 1 - 2 p.m. Waverley & Schaffer 4 - 6 p.m.	20 Frederick Sr. Center 1 - 2 p.m. Jefferson 4 - 6 p.m.	21 Somerford House 1 - 2 p.m. Hillcrest 4 - 6 p.m.
25 Montevue Citizens 1 - 2 p.m. New Market 4 - 6 p.m.	26 Creekside 11:30 - 12:30 p.m. Crestwood Village 2 - 3:30 p.m.	27 CLOSED CERRADO	28 CLOSED CERRADO

OUR STOPS: NUESTRAS PARADAS:

AMBER MEADOWS

Thu. 4 - 6 p.m.
Amber Drive near
Opossumtown Pike

BROOKLAWN APARTMENTS

Thu. 1 - 2 p.m.
1001 Carroll Parkway

MONTEVUE ASSISTED LIVING (AND CITIZENS)

Mon. 1 - 2 p.m.
1900 Rosemont Ave.

COUNTRY MEADOWS

Tue. 1 - 2 p.m.
5955 Quinn Orchard Rd.

CREEKSIDE SENIOR APARTMENTS

Tue. 11:30 - 12:30 p.m.
100 Burgess Hill Way

CRESTWOOD VILLAGE AT CLUBHOUSE

Tue. 2 - 3:30 p.m.
6902 Crabapple Drive

EDENTON RETIREMENT CENTER

Mon. 1 - 2 p.m.
5800 Genesis Ln.

MONROVIA

Wed. 4 - 6 p.m.
at Green Valley Plaza
11791 Fingerboard Rd.

FREDERICK SENIOR CENTER

Wed. 1 - 2 p.m.
1440 Taney Ave.

HILLCREST & MCCAIN

Thu. 4 - 6 p.m.
McCain Dr. near Hillcrest Dr.

JEFFERSON

Wed. 4 - 6 p.m.
Champlaine Dr.
off Holter Rd.

NEW MARKET

Mon. 4 - 6 p.m.
at Food Lion parking lot
11802 Old National Pike

WAVERLEY & SCHAFFER

Tue. 4 - 6 p.m.
Schaffer Dr. near Waverley Dr.

SPRING RIDGE

Mon. 4 - 6 p.m.
at Visitor's Center
9090 Ridgefield Dr.

SOMERFORD HOUSE

Thu. 1 - 2 p.m.
2100 Whittier Dr.
& Elsworth Way

TANEY VILLAGE APARTMENTS

Wed. 1 - 2 p.m.
1421 Taney Ave.



Adult Fall Programs

Programas para adultos en otoño



Marquis de Lafayette's Farewell Tour Lecture Series and Traveling Exhibit

Serie de conferencias y exposición ambulante sobre la gira de despedida del Marqués de Lafayette

Join Dr. Patricia L. Maclay of the American Friends of Lafayette for talks on the multifaceted Marquis de Lafayette, covering human rights, abolition, civil rights, and conservation. Attend one, two, or all sessions.

Acompañe a la Dra. Patricia L. Maclay, de American Friends of Lafayette, en las charlas sobre el polifacético Marqués de Lafayette, que abarcan los derechos humanos, la abolición, los derechos civiles y la conservación. Asista a una, dos o todas las sesiones.

SESSIONS | SESIONES

- Thurmont Regional Library - Sep. 11 at 6 p.m.
- Brunswick Community Library - Oct. 30 at 1 p.m.
- Walkersville Community Library - Nov. 24 at 1 p.m.
- C. Burr Artz Public Library - Dec. 1 at 2 p.m.

TRAVELING EXHIBIT | EXPOSICIÓN AMBULANTE

- Thurmont Regional Library - Sep.
- Brunswick Community Library - Oct.
- C. Burr Artz Public Library - Nov. and Dec.

Monocacy Archeological Society Monthly Meetings

Reuniones mensuales de la MAS

The Monocacy Archeological Society (MAS) will hold monthly meetings on Thursdays at C. Burr Artz, featuring speakers on local archeology and history. Meetings are open to all and co-sponsored by the FCPL Maryland Room.

La Sociedad Arqueológica de Monocacy (MAS) llevará a cabo reuniones mensuales los jueves en la Biblioteca C. Burr Artz, con oradores sobre arqueología e historia local. Las reuniones están abiertas a todos y son co-patrocinadas por la Sala de Maryland de FCPL.

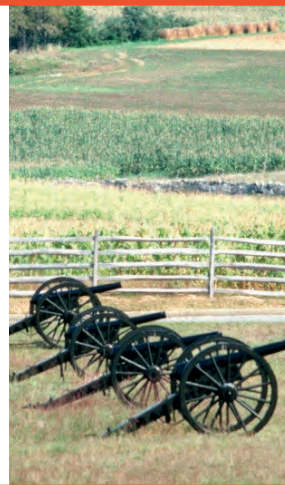
Upcoming meetings | Próximas reuniones

Sep. 24: Matthew D. McKnight on Col. Thomas Cresap: "The Maryland Monster"

Matthew D. McKnight presentará sobre el Coronel Thomas Cresap: "El Monstruo de Maryland"

Oct. 15: "Archaeology and Understanding the Civil War Battle of Antietam/Sharpsburg" by Dr. Jim Gibb.

"Arqueología y Comprensión de la Batalla de Antietam/Sharpsburg de la Guerra Civil" por el Dr. Jim Gibb.



Sep. 7 1 - 6 P.M.
Brunswick

Puerto Rico in Brunswick Festival at Square Corner Park
Festival Puerto Rico en Brunswick en el parque Square Corner

Sep. 14 11 A.M. - 4 P.M.
Frederick

FCPL at In the Streets 2024
FCPL en En las Calles (In the Streets) 2024

Sep. 15 2 - 3 P.M.
C. Burr Artz

Hispanic Heritage: One Family's Contribution
Herencia hispana: La contribución de una familia

Sep. 21 1 - 2:30 P.M.
Walkersville

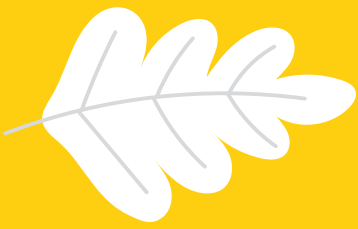
A Road to Traditional Fiction & Nonfiction Publishing: One Author's Journey
El camino hacia la publicación tradicional de ficción y no ficción: el viaje de un autor

Oct. 11 2 - 3 P.M.
Middletown

Seed Library - The Art of Asian Gardens
Biblioteca de semillas - El arte de los jardines asiáticos

Nov. 9 1 - 2 P.M.
Emmitsburg

Learning Cafe: A Legacy of Memories, Creating your personal legacy projects
Café de Aprendizaje: Un Legado de Recuerdos, Cree sus proyectos de legado personal



Come enjoy our Outdoor Spaces

Ven a disfrutar de nuestros espacios al aire libre



1



2



3



4



5



6

There is still so much time to enjoy time outdoors

And what better place than at your local library? Whether you want to participate in an outdoor storytime, telework, hang out with friends, or just read a book peacefully while enjoying the breeze, we've got you covered with comfy chairs, free WiFi, and great books.



Aún queda mucho tiempo para disfrutar del aire libre

¿Y qué mejor lugar que su biblioteca local? Ya sea que desee participar en una hora del cuento al aire libre, teletrabajar, pasar el rato con amigos o simplemente leer un libro tranquilamente mientras disfruta de la brisa, lo tenemos cubierto con sillas cómodas, WiFi gratuito y excelentes libros.



1. Middletown Branch Library Covered Porches
2. Thurmont Regional Library Deck
3. C. Burr Artz Public Library Upper Terrace
4. Carrol Creek Outdoor Storytime
5. Urbana Regional Library Rose Garden
6. Walkersville Branch Library Covered Patio

1000 Books Before Kindergarten

1000 libros antes del kínder



RAISE READERS one book at a time

CULTIVA LECTORES un libro a la vez



FCPL invites families and caregivers to read 1,000 books with their children before they enter kindergarten.

Reading aloud to children from birth helps foster strong language skills and build a growing vocabulary –two important tools for learning to read.

FCPL invita a las familias y a padres o cuidadores a leer 1.000 libros con sus hijos antes de que ingresen al kínder.

Leer en voz alta a los niños desde que nacen ayuda a fomentar habilidades lingüísticas sólidas y a desarrollar un vocabulario creciente, dos herramientas importantes para aprender a leer.

Finisher Prize!
¡Premio por finalizar!

GET STARTED TODAY! ¡Empieza hoy mismo!



Signup at fcpl.org/1000bbk or at an FCPL branch.

Inscríbete en fcpl.org/1000bbk o en una sucursal de FCPL.



Log the books you read with your child using the Beanstack app or our printable logs.

Registra los libros que lees con tus hijos utilizando la aplicación Beanstack o en nuestros registros imprimibles.



Earn prizes!
¡Ganen premios!



READ 1000 BOOKS
Congratulations! You did it!
Collect your finisher prize!

Leyeron 1000 libros.
¡Felicitaciones! ¡Lo lograron!
¡Recojan su premio por finalizar!



READ 500 BOOKS
You're halfway there! Collect your milestone prize!

Leyeron 500 libros.
¡Están a mitad de camino! ¡Recojan su premio por la etapa lograda!



READ 100 BOOKS
Awesome start! Collect your sticker!

Leyeron 100 libros.
¡Un comienzo increíble! ¡Recojan su calcomanía!

SUMMER CHALLENGE

DESAFÍO DE VERANO



And now this one's in the books!
¡Y ahora ésto pasará a la historia!



SUMMER CHALLENGE

DESAFÍO DE VERANO



Nearly **12,000**
Casi **12,000**
Sign-ups this year! | ¡Inscritos este año!
11,030 in 2023 | 11.030 en 2023

Thank You! 
MUCHAS GRACIAS

To our wonderful and enthusiastic

- READERS
- STAFF
- PROGRAM PROVIDERS
- LOCAL SPONSORS
- DONORS

For an incredible and successful 2024 Summer Challenge!

A nuestros maravillosos y entusiastas

- LECTORES
- PERSONAL
- PROVEEDORES DE PROGRAMAS
- PATROCINADORES LOCALES
- DONANTES

¡Por un increíble y exitoso Desafío de Verano 2024!

Presenting Sponsor
Patrocinador Principal

Natelli Communities

THOUGHTFUL PLANNING
TIMELESS DESIGN
ATTENTION TO DETAIL

Media Sponsor
Patrocinador Mediático

The Frederick News-Post

Supporting Sponsors Patrocinadores de Apoyo

BRU•STER'S real ice cream

CLARK Computer Services

Key103

River & Trail OUTFITTERS

curious iguana get to know your world

DANCING BEAR hats and gifts

Keys

Wendy's

Friends of Frederick County Public Libraries



Giovania Louis Wins a Scholarship and a Grant for C. Burr Artz Public Library

Giovania "Gio" Louis, a Frederick High School SGA Service Scholar and a C. Burr Artz Public Library volunteer for the past 3 years, was recently awarded the SGA Service Scholarship through Frederick High School. Gio wrote her scholarship essay about her personal experience as a teen volunteer at the C. Burr Artz Public Library and the role the library has played in her life and the community. As part of her scholarship, the library was also awarded a grant! Thanks so much Gio!

Giovania Louis Gana una Beca con una Subvención para la Biblioteca C. Burr Artz

Giovania "Gio" Louis, estudiante de Frederick High School y voluntaria en la Biblioteca C. Burr Artz durante los últimos 3 años, recibió recientemente la beca de servicio SGA a través de Frederick High School. Gio escribió su ensayo de beca sobre su experiencia personal como voluntaria adolescente en la Biblioteca C. Burr Artz y el papel que la biblioteca ha desempeñado en su vida y en la comunidad. ¡Como parte de su beca, la biblioteca también se benefició al recibir una subvención! ¡Muchas gracias Gio!

My family was incredibly poor when I was younger. We had been evicted a few times and were living with family and friends a lot in my youth, and one of the only constants in my life was this library. Every weekend or so, my mom, sisters, and I would go to the library and spend the entire day there.

I've spent hours working with library staff to create events for the Childrens Department to make others feel as welcome as I did as a child.

I LOVE BEING ABLE TO WORK WITH THE ORGANIZATION THAT DID SO MUCH FOR ME AND MY FAMILY AND AFFECTS THE LIVES OF OTHERS IN THAT SAME WAY.

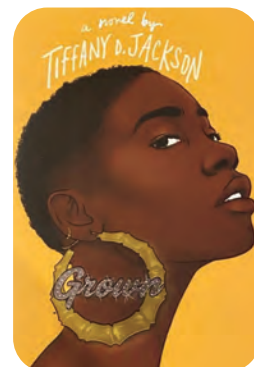
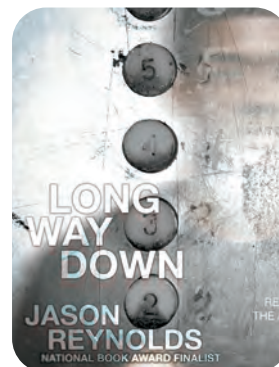
Mi familia era increíblemente pobre cuando era más joven. Nos habían desalojado varias veces y vivimos mucho con familiares y amigos durante mi juventud, y una de las pocas constantes en mi vida era esta biblioteca. Cada fin de semana, mi mamá, mis hermanas y yo íbamos a la biblioteca y pasábamos todo el día allí.

He pasado horas trabajando con el personal de la biblioteca para crear eventos para el Departamento Infantil para que otros se sientan bienvenidos como yo lo hice cuando era niña.

ME ENCANTA PODER TRABAJAR CON LA ORGANIZACIÓN QUE HIZO TANTO POR MÍ Y POR MI FAMILIA Y QUE AFECTA LAS VIDAS DE OTROS DE LA MISMA MANERA.

Books Gio loves to read!

¡Libros que le encanta leer a Gio!



When you support your library with a donation to the Library's Greatest Need Fund, you make it possible for FCPL to offer the best possible library programs and services to the people of Frederick County.

This fund allows the library to be fast and flexible and respond quickly to evolving community needs.

While public funding keeps our lights on, our doors open, and our staff in the stacks, the library's budget does not fully fund the high demand for an increasingly diverse collection of books and materials and the increasing need for high-quality, innovative library programming.

When you make a donation, you can feel good knowing that your donor dollars will be put to work right here in our community, where you can see it hard at work every day.

Will you support your public library with a gift to the Library's Greatest Need Fund?

Make your online donation at fcpl.org/support or by check using the remittance below.



Quando apoya a su biblioteca con una donación al Fondo de Mayor Necesidad, hace posible que FCPL ofrezca los mejores programas y servicios bibliotecarios posibles a la gente del condado de Frederick.

Este fondo permite que la biblioteca sea rápida y flexible y responda rápidamente a las necesidades cambiantes de la comunidad.

Si bien la financiación pública mantiene nuestras luces encendidas, nuestras puertas abiertas y nuestro personal en los estantes, el presupuesto de la biblioteca no financia totalmente la gran demanda de una colección de libros y materiales cada vez más diversa y la creciente necesidad de una programación bibliotecaria innovadora y de alta calidad.

Cuando proporciona una donación, puede sentirse bien sabiendo que los dólares donados se utilizarán aquí mismo en nuestra comunidad, donde podrá ver su gran impacto cada día.

¿Apoyará a su biblioteca pública con un donativo al Fondo para las Mayor Necesidad de la Biblioteca?

Realice su donación en línea en fcpl.org/support o por cheque utilizando la remesa que figura a continuación.

YES! I support Frederick County Public Libraries.

¡Sí! Apoyo a las Bibliotecas Públicas del Condado de Frederick.



MY CONTACT INFORMATION | MI INFORMACIÓN DE CONTACTO

Name | Nombre

Email | Correo electrónico

Mailing address

Dirección postal

Telephone number | Teléfono

HOW I'D LIKE TO GIVE | CÓMO ME GUSTARÍA DONAR

One-time gift of \$ \$ per month

Donación única de \$ \$ por mes

WHERE MY GIFT SHOULD GO (choose one) | DÓNDE SE DEBERÍA APLICAR MI DONACIÓN (elijá uno)

Where it's needed most | Dónde más se necesite

My local library | Mi biblioteca local:

THREE WAYS TO GIVE | TRES FORMAS DE DONAR

1. CHECK | CHEQUE

Please make check payable to:
Emita el cheque a:
Frederick County Public Libraries
C/O Development Officer
110 East Patrick Street, Frederick, MD 21701

2. ONLINE | EN LÍNEA

Make a gift online at
fcpl.org/support
Realice su donación en línea en
fcpl.org/support

3. CREDIT CARD | TARJETA DE CRÉDITO

Card type | Tipo de tarjeta: Visa Mastercard Amex Discover

Name of cardholder | Nombre del titular

Card number | Número de tarjeta

Exp date CVV Billing zip

Fecha de vencimiento Código CVV Código postal

FIND YOUR Library

ENCUENTRA TU Biblioteca

EMMITSBURG BRANCH LIBRARY
300 South Seton Avenue
Emmitsburg, MD 21727
301-600-6329



THURMONT REGIONAL LIBRARY
76 East Moser Road
Thurmont, MD 21788
301-600-7200



MYERSVILLE BRANCH LIBRARY
8 Harp Place
Myersville, MD 21773
301-600-8350



WALKERSVILLE BRANCH LIBRARY
2 South Glade Road
Walkersville, MD 21793
301-600-8200



MIDDLETOWN BRANCH LIBRARY
31 East Green Street
Middletown, MD 21769
301-600-7560



C. BURR ARTZ PUBLIC LIBRARY
110 East Patrick Street
Frederick, MD 21701
301-600-1630



BRUNSWICK BRANCH LIBRARY
915 North Maple Avenue
Brunswick, MD 21716
301-600-7250



URBANA REGIONAL LIBRARY
9020 Amelung Street
Frederick, MD 21704
301-600-7000



EDWARD F. FRY MEMORIAL LIBRARY AT POINT OF ROCKS
1635 Ballenger Creek Pike
Point of Rocks, MD 21777
301-874-4560



Director
James Kelly

Board of Trustees
Junta Directiva

Shemica Sheppard
Chair | Presidente

Jenny D'Agostino

Terri Lancaster

Galen Mayfield

Mick O'Leary

Daryl Ellen-Grisgraber

Mary-Jo Richmond



Scan here
Escanea aquí



Bookmobile Schedule
Horario del Bibliobús



@ FREDCOLIBRARY
@ FREDCOBIBLIOTECA



ALL FCPL CARDS ARE FINE FREE

TODAS LAS TARJETAS DE FCPL SON LIBRES DE MULTAS